

PRACODAWCO!

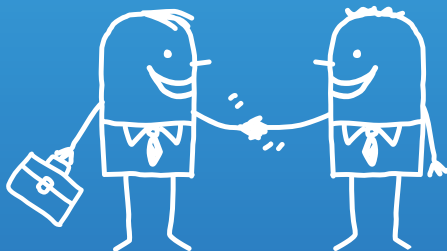


Krajowy
Fundusz
Szkoleniowy

został uruchomiony Krajowy Fundusz Szkoleniowy

Możesz otrzymać nawet 100% środków na wsparcie kształcenia ustawicznego dla siebie i pracowników, w wieku 45+

- kursy i studia podyplomowe
- egzaminy umożliwiające uzyskanie dokumentów potwierdzających nabycie umiejętności, kwalifikacji lub uprawnień zawodowych
- badania lekarskie i psychologiczne wymagane do podjęcia kształcenia lub pracy zawodowej po ukończonym kształceniu
- ubezpieczenie od następstw nieszczęśliwych wypadków w związku z podjętym kształceniem



O szczegóły pytaj w powiatowych urzędach pracy województwa lubelskiego i Wojewódzkim Urzędzie Pracy w Lublinie.

KFS adresowany jest do pracodawców, wspomaga przekwalifikowanie lub aktualizację wiedzy i umiejętności osób pracujących, aby nie utraciły pracy z powodu kompetencji nieadekwatnych do wymagań dynamicznie zmieniającej się gospodarki.

www.wup.lublin.pl

Wojewódzki Urząd Pracy w Lublinie
Wydział Polityki Rynku Pracy
ul. Obywatelska 4, 20-092 Lublin
tel. 81 46 35 300,
e-mail: sekretariat@wup.lublin.pl

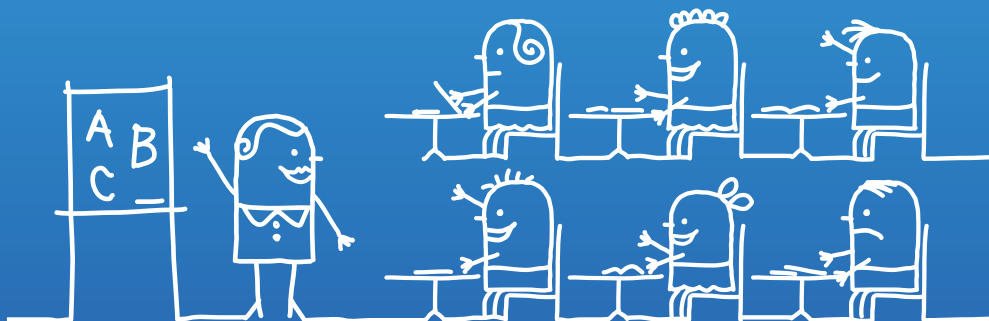
PRACODAWCO!



Krajowy
Fundusz
Szkoleniowy

został uruchomiony Krajowy Fundusz Szkoleniowy

Jeżeli jesteś mikroprzedsiębiorcą, który zatrudnia mniej niż 10-ciu pracowników, a roczny obrót lub bilans firmy nie przekracza 2 mln EUR - otrzymasz 100% kosztów kształcenia pracodawcy i jego pracowników,



Jeśli zatrudniasz ponad 10 osób możesz otrzymać 80% kosztów kształcenia zarówno swojego, jak i swoich pracowników.

Krajowy Fundusz Szkoleniowy – Art. 69a ust. 2 pkt 1 ustawy z dnia 20 kwietnia 2004 r. o promocji zatrudnienia i instytucjach rynku pracy (Dz.U. z 2015 r. poz. 149)

www.wup.lublin.pl

Wojewódzki Urząd Pracy w Lublinie
Wydział Polityki Rynku Pracy
ul. Obywatelska 4, 20-092 Lublin
tel. 81 46 35 300,
e-mail: sekretariat@wup.lublin.pl